

## ЗАКЛАДНАЯ ДЕТАЛЬ ZF1

### 1 НАЗНАЧЕНИЕ ИЗДЕЛИЯ

1.1 Закладная деталь ZF1 предназначена для монтажа фланцевых опор освещения с подземным подводом питания.

1.2 Для установки фланцевых опор освещения к закладной детали ZF1 применяются крепежные болты.

1.3 Закладная деталь ZF1 устанавливается в заранее подготовленный котлован и заливается бетоном.

### 2 ТЕХНИЧЕСКИЕ ХАРАКТЕРИСТИКИ

2.1 Закладная деталь ZF1 подбирается в соответствии с размерами фланцевой опоры.

2.2 Закладная деталь ZF1 изготавливается с квадратным фланцем (тип закладной К) или с круглым фланцем (тип закладной Д).

2.3 Габаритные и установочные размеры закладной детали ZF1, приведены в таблице 1.

2.4 Расшифровка условного обозначения закладной детали ZF1:

Серия закладной детали:

«ZF1» - закладная деталь трубчатого типа.

Диаметр трубы, мм:

«108», «133».

Высота, м:

«h0.5» - 0,5 м, «h1.0» - 1,0 м, «h1.5» - 1,5 м, «h2.0» - 2,0 м.

Таблица 1

Наименование	Тип закладной	Размеры, мм не более							Масса, кг
		D	H	h	D1	D2	d	d1	
Закладная деталь ZF1 108 h0.5	Д	108	500	200	180	145	18	30	4,0
	К				300	240	20	-	
Закладная деталь ZF1 108 h1.0	Д	108	1000	200	180	145	18	30	8,0
	К				300	240	20	-	
Закладная деталь ZF1 108 h1.5	Д	108	1500	200	180	145	18	30	12,0
	К				300	240	20	-	

Закладная деталь ZF1 108 h2.0	Д	108	2000	200	180	145	18	30	16,0
	К				300	240	20	-	
Закладная деталь ZF1 133 h1.0 IR	Д	133	1000	200	250	210	18	30	12,0
Закладная деталь ZF1 133 h1.5 IR	Д	133	1500	200	250	210	18	30	16,0

2.5 Внешний вид закладной детали ZF1, представлен на рисунке 1.

2.6 Основные технические данные и их характеристики, приведены в таблице 2.

Таблица 2

Наименование изделия	Наименование показателей, единицы измерения							
	Материал: трубный прокат ГОСТ 10704-91	Материал: листовой прокат ГОСТ 14637-89	Покрытие	Максимально допустимый климатический район ГОСТ 16350-80	Ветровой район СНиП 2.01.07-85*	Категория размещения ГОСТ 15150-69	Категория транспортирования ГОСТ 15150-69	Категория хранения ГОСТ 15150-69
Закладная деталь ZF1	Сталь 20	Ст3	ТУ 5775-014-45539771-98 мастика резино-битумная	II4	IV	1	8	7

### 3. КОМПЛЕКТ ПОСТАВКИ

3.1 В комплект поставки на единицу продукции входят изделия и документы:

Закладная деталь ZF1	кол-во по заказу	
		шт.
паспорт (на партию)	1	шт.

### 4 СВИДЕТЕЛЬСТВО О ПРИЕМКЕ

4.1 Изделие изготовлено в соответствии с конструкторской документацией.

Дата выпуска " \_\_\_\_ " \_\_\_\_\_ 202\_ г.  
 Штамп ОТК \_\_\_\_\_ Упаковку произвел \_\_\_\_\_

## 5. ТРАНСПОРТИРОВАНИЕ И ХРАНЕНИЕ

5.1 Окрашенные изделия поставляются в упаковке из полиэтиленовой воздушно-пузырчатой пленки.

5.2 Хранение изделий в предмонтажный период при повышенной влажности в упаковке не допускается.

## 6 ГАРАНТИЙНЫЕ ОБЯЗАТЕЛЬСТВА

6.1 Завод-изготовитель гарантирует нормальную работу изделия при строгом соблюдении потребителем правил хранения, транспортирования, монтажа и эксплуатации. Гарантийный срок установлен 12 месяцев с момента ввода в эксплуатацию, но не более 18 месяцев с момента изготовления.

Изготовитель гарантирует замену деталей и самого изделия, вышедших из строя по вине изготовителя в течение гарантийного срока эксплуатации, кроме покупных изделий.

6.2 Завод не возмещает ущерб за дефекты:

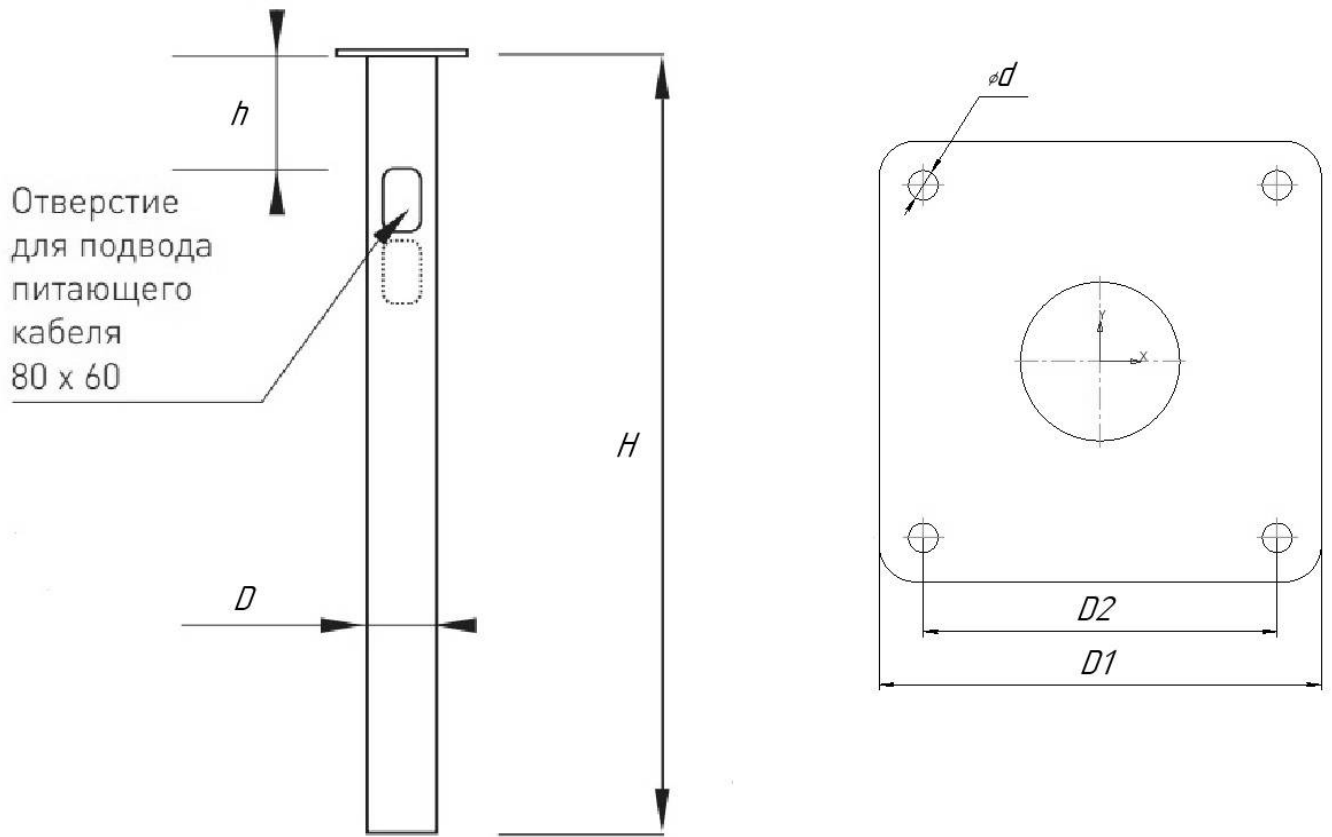
- появившиеся по истечении гарантийного срока;
- появившиеся во время гарантийного срока в результате нарушения правил эксплуатации, сборки или разборки, небрежного хранения, транспортирования, нарушения норм складирования и указаний мер безопасности.

6.3 Одним из обязательных условий признания случая гарантийным является наличие на изделии идентификационных обозначений по наименованию и дате изготовления, а также паспорта.

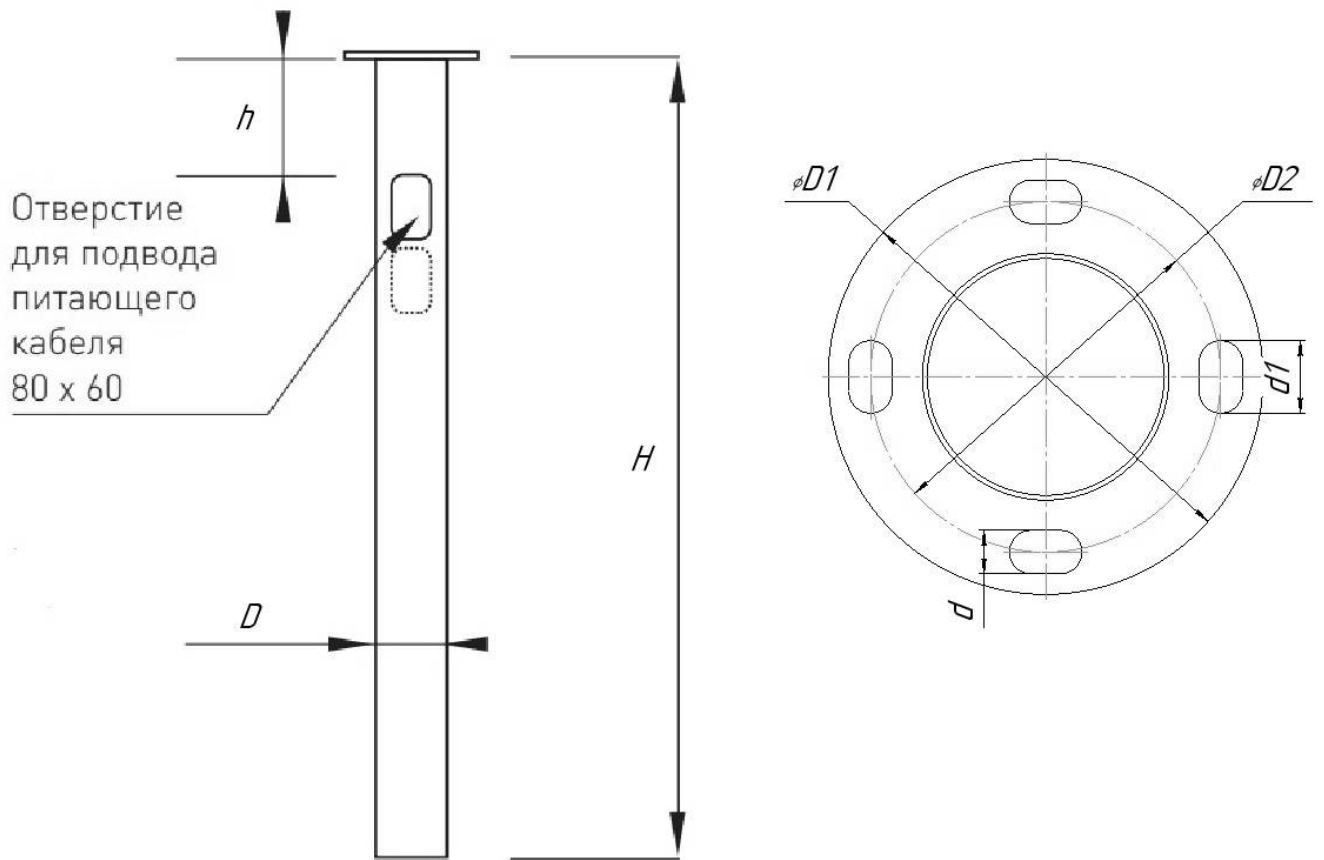
6.4 В случае обнаружения неисправности изделия следует демонтировать и обратиться на завод-изготовитель по адресу: Российская Федерация 431890, Республика Мордовия, Ардатовский район, р.п. Тургенево, ул. Заводская 73, АО "Ардатовский светотехнический завод".

Код 83431. Тел/ФАКС 21-356 (Сбыт), 21-415(ОТК), 21-009, 21-010, 21-048;  
E-mail: mirsveta @ astz.ru Web. www.astz.ru

\*В связи с постоянным усовершенствованием изделий, завод-изготовитель оставляет за собой право на изменение их конструктивных особенностей без предварительного уведомления.



а) Закладная деталь ZF1 Тип К



б) Закладная деталь ZF1 Тип Д

Рисунок 1 - Габаритные и установочные размеры закладной детали