



СДЕЛАНО
В РОССИИ

ПАСПОРТ



Светильники ДПО15

1. НАЗНАЧЕНИЕ ИЗДЕЛИЯ

1.1 Светильники серии ДПО15 Universal WP Soft предназначены для общего освещения административно общественных помещений, медицинских учреждений, производственных зданий и “чистых” комнат.

1.2 Светильник устанавливается в подвесные потолки типа "Армстронг" и устанавливается на опорную поверхность из нормально воспламеняемого материала.

2. ТЕХНИЧЕСКИЕ ХАРАКТЕРИСТИКИ

2.1 Светильники ДПО15 рассчитаны для работы в сетях переменного тока с номинальным напряжением 220 В (диапазон рабочих напряжений 198-264 В), частоты 50 Гц (диапазон 50-60 Гц). Качество электроэнергии должно соответствовать требованиям ГОСТ 32144-2013.

2.2 Светильники ДПО15 соответствуют климатическому исполнению УХЛ категория размещения 4 по ГОСТ 15150-69.

2.3 Степень защиты IP54 по ГОСТ IEC 60598-1-2017.

2.4 Расшифровка условного обозначения светильника:

Первая буква - тип источника света:

«Д» - светодиодный.

Вторая буква - способ установки светильника:

«П» - потолочный.

Третья буква - основное назначение:

«О» - для общественных зданий.

15 - номер серии светильника.

30,38 - наименование светильника, Вт.

Трехзначные цифры, означающие номер модификации, расшифровываются:

Первая цифра - габаритный размер светильника:

0 - 600x600 мм;

1 - 300x1200 мм;

2 - 600x1200 мм;

3 - 300x600 мм.

Вторая цифра - тип управления светильником:

0 - драйвер без возможности управления;

Третья цифра - тип рассеивателя:

1 - с рассеивателем из ПК типа "Опал";

2.5 Класс защиты от поражения электрическим током I по ГОСТ 12.2.007.0-75.

2.6 Коэффициент пульсации светового потока менее 5%.

2.7 Условный защитный угол не менее 90° по ГОСТ 34819-2001.

2.8 Светильники предназначены для эксплуатации в атмосферах типов I и II с содержанием коррозионно-активных агентов по ГОСТ 15150-69 п. 3.14.

2.9 Основные параметры светильников приведены в таблице 1,2.

Таблица 1

| Обозначения типа | Модификация | Наименование параметра | | | | | | | | | | | |
|---------------------|-----------------------|---|------------------------------|---------------------------|------------------------------|--------------|---------------------|-----------------------------|------------------------|----------------------------|---------------------------------------|---|---|
| | | Характеристики светотехнической схемы* | Класс светораспределения* | Тип кривой силы света* | Коэфф. мощности, не менее | Мощность, Вт | Световой поток, лм* | Цветовая температура, К* | Световая отдача, лм/Вт | Класс энергоэффективности* | Индекс цветопередачи, Ra, не менее | Габаритная яркость, не более, кд/м2* | Категория по ограничению яркости светильников* |
| ДПО15-38-001 | Universal WP Soft 840 | Диффузно-рассеивающая | П | Д | 0,98 | 40 | 4670 | 4000 | 115 | A++ | 80 | 6128 | 3 |
| ДПО15-30-001 | | | | | | 33 | 3868 | | 115 | | | 5237 | |
| ДПО15-19-301 | | | | | | 23 | 2291 | | 120 | | | | |
| ДПО15-38-101 | | | | | | | | | | | | | |
| ДПО15-65-201 | | | | | | 67 | 8055 | | 120 | | | | |

Таблица 2

| Обозначения типа | Модификация | Наименование параметра | | | | | | | | | | | |
|---------------------|-----------------------|---|------------------------------|----------------------------|------------------------------|--------------|---------------------|-----------------------------|------------------------|----------------------------|---------------------------------------|---|--|
| | | Характеристики светотехнической схемы* | Класс светораспределения* | Тип кривой силы света * | Коэфф. мощности, не менее | Мощность, Вт | Световой поток, лм* | Цветовая температура, К* | Световая отдача, лм/Вт | Класс энергоэффективности* | Индекс цветопередачи, Ra, не менее | Габаритная яркость, не более, кд/м2* | Категорияпо ограничению яркости светильников* |
| ДПО15-38-001 | Universal WP Soft 940 | Диффузно-рассеивающая | П | Д | 0,98 | 40 | 3970 | 4000 | 98 | A++ | 90 | 5199 | 3 |
| ДПО15-30-001 | | | | | | 33 | 3404 | | 102 | | | 4609 | |
| ДПО15-19-301 | | | | | | 23 | 2016 | | 106 | | | | |
| ДПО15-38-101 | | | | | | | | | | | | | |
| ДПО15-65-201 | | | | | | 67 | 7192 | | 106 | | | | |

*по ГОСТ 34819-2021

Примечания:

- Допустимое отклонение величины потребляемой мощности светильника не превышает 10% по верхней границе номинального значения.
- Допустимое отклонение величины светового потока светильника не превышает 10% по нижней границе номинального значения.
- Допустимое отклонение величины световой отдачи светильника не превышает 20% по нижней границе номинального значения.
- Допустимое отклонение индекса цветопередачи не превышает 3 единицы в сторону уменьшения.

2.10 Масса и габаритные размеры светильников приведены в таблице 2.

Таблица 2

| Тип светильника | Модификация | Размеры, мм, не более | | | | | Масса, кг, не более |
|--------------------|-------------------|-----------------------|------|----|-----|-----|------------------------|
| | | А | В | Н | а | б | |
| ДПО15-38-001 | Universal WP Soft | 595 | 595 | 62 | 340 | 292 | 5,8 |
| ДПО15-30-001 | | | | | | | 5,8 |
| ДПО15-19-301 | | 295 | 595 | 62 | 340 | 40 | 2,0 |
| ДПО15-38-101 | | 295 | 1195 | 62 | 900 | 40 | 5,8 |
| ДПО15-65-201 | | 595 | 1195 | 62 | 864 | 292 | 9,4 |

2.11 Пусковые токи и длительность импульса источника питания светильника приведены в таблице 3.

Таблица 3

| Тип светильника | Модификация | Драйверов на автоматический выключатель 16 А, тип С, шт. | | Пусковой ток I _{peak} (А) | 1/2 длительности Δt (мкс) | Рассчитанная энергия, I _{peak} ² Δt (А ² с) |
|--------------------|--------------|---|----------------------------|--|------------------------------|--|
| | | С учетом I _{cont} | С учетом I _{peak} | | | |
| ДПО15-38,30-001 | WP 840 (940) | 56 | 95 | 8 | 28 | 0,0013 |

3. КОМПЛЕКТНОСТЬ

3.1 В комплект поставки входит:

1. Светильник
2. Ящик упаковочный
3. Паспорт
4. Крепежные элементы.

4. УСТРОЙСТВО

4.1 Общий вид светильников приведен в приложении А.

4.2 Светильник ДПО15, в соответствии с рисунком 1 приложения А, состоит из корпуса в сборе поз.1, обечайки в сборе поз.2, Винт М5-6gx25 поз.3, и комплекта деталей для подвеса светильника.

5. УКАЗАНИЕ МЕР БЕЗОПАСНОСТИ

5.1 Установку и демонтаж светильника производить только при отключенном напряжении питающей сети.

5.2 Светильник должен эксплуатироваться с эффективным заземлением, выполненным в соответствии с действующими правилами монтажа электроустановок.

5.3 По окончании срока службы светильников следует их заменить. При утилизации необходимо разделить в соответствии с ГОСТ Р 55102-2012 детали светильников по видам материалов и в установленном порядке сдать в организации "Вторсырья".

6. ПОДГОТОВКА ИЗДЕЛИЯ К РАБОТЕ И ТЕХНИЧЕСКОЕ ОБСЛУЖИВАНИЕ

6.1 Эксплуатация светильника проводится в соответствии с "Правилами технической эксплуатации электроустановок потребителей".

6.2 Распакуйте светильник и проверьте комплектность согласно п. 3 паспорта.

6.3 Снимите обечайку (поз.2) рисунок 1, предварительно открутив 4 винта (поз.4).

6.4 Установка светильника на опорную поверхность производится анкерами М6х60 (рисунок 2а) :

установите, предварительно разметив точки крепления к опорной поверхности.

Установка светильника в подвесные потолки типа "Армстронг"(рисунок 2б).

6.5 Подключите светильник к питающей сети согласно приложению Б.

6.6 При необходимости отверстия на панели можно заклеить наклейками см рис.3.

6.6 Установите обечайку в сборе (поз.2) рисунок 1, на корпус в сборе (поз.1), предварительно закрутив 4 винта при помощи отвертки (поз.4).

6.8 Все работы, связанные с подключением и монтажом, должны производиться специалистами.

7. СВИДЕТЕЛЬСТВО О ПРИЕМКЕ

7.1 Светильник типа ДПО15 соответствует требованиям ТУ 16-92 ИДЖЦ.676 322.011ТУ и требованиям ТР ТС и ТР ЕАЭС и признан годным к эксплуатации.

Дата выпуска " ____ " _____ 20__ г.

Штамп ОТК

Упаковку произвел

Сертифицировано.

8. ТРАНСПОРТИРОВАНИЕ И ХРАНЕНИЕ

8.1 Светильники должны храниться в сухих, проветриваемых помещениях. В воздухе помещений не должно быть кислотных, щелочных и других примесей, вызывающих коррозию.

8.2 Светильники должны транспортироваться автотранспортом, железнодорожным транспортом в крытых вагонах и универсальных контейнерах.

9. ГАРАНТИЙНЫЕ ОБЯЗАТЕЛЬСТВА

9.1 Завод-изготовитель гарантирует нормальную работу светильника в течение **36 месяцев** со дня его изготовления, при соблюдении условий эксплуатации, транспортирования и хранения, установленных в технических условиях и в настоящем паспорте. Гарантийные обязательства не распространяются на изменение цвета окрашенных и изготовленных из полимерных материалов деталей светильников в процессе эксплуатации.

9.2 Гарантийный срок на аккумуляторные батареи блоков аварийного питания составляет 1 год с даты поставки, при условии соблюдения условий эксплуатации, но не более 12 месяцев от даты производства.

9.3 Срок сохраняемости светильников до ввода в эксплуатацию не более 1 года.

9.4 Срок службы светильников составляет 10 лет.

9.5 Завод не возмещает ущерб за дефекты:

- появившиеся по истечении гарантийного срока;
- появившиеся во время гарантийного срока в результате нарушения правил эксплуатации, сборки или разборки, небрежного хранения, транспортирования, нарушения норм складирования.

9.6 Одним из обязательных условий признания случая гарантийным является наличие на светильнике идентификационных обозначений по наименованию и дате изготовления, а также паспорта.

9.7 В случае обнаружения неисправности светильника следует его обесточить, демонтировать и обратиться на завод-изготовитель по адресу: Россия, 431890, Республика Мордовия, Ардатовский район, р.п. Тургенево, ул. Заводская 73, АО "Ардатовский светотехнический завод".

Код 83431. Тел/ФАКС: 21-009, 21-010.

E-mail: mirsveta @ astz.ru Web. www.astz.ru

*В связи с постоянными усовершенствованиями светильников, завод-изготовитель оставляет за собой право на изменение их конструктивных особенностей без предварительного уведомления.

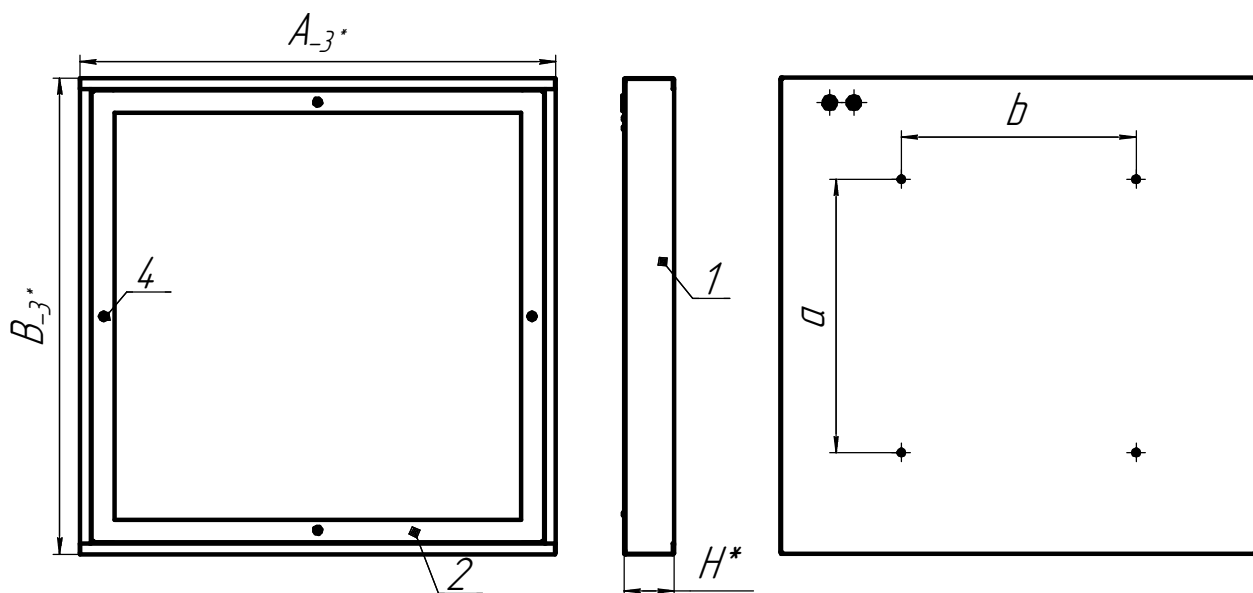


Рисунок 1 - Светильник ДПО15
1 - Корпус в сборе, 2 - Обечайка в сборе; 4 - Винты.

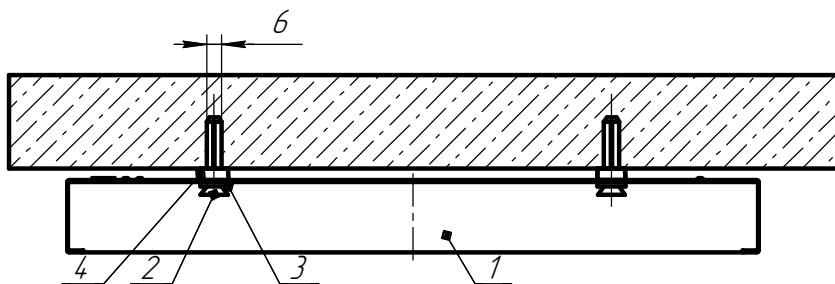


Рисунок 2а - Схема установки светильника на опорную поверхность
 1 - Светильник, 2 - анкер М6х60, 3 - Шайба с резиновой прокладкой,
 4 - Шайба пластиковая

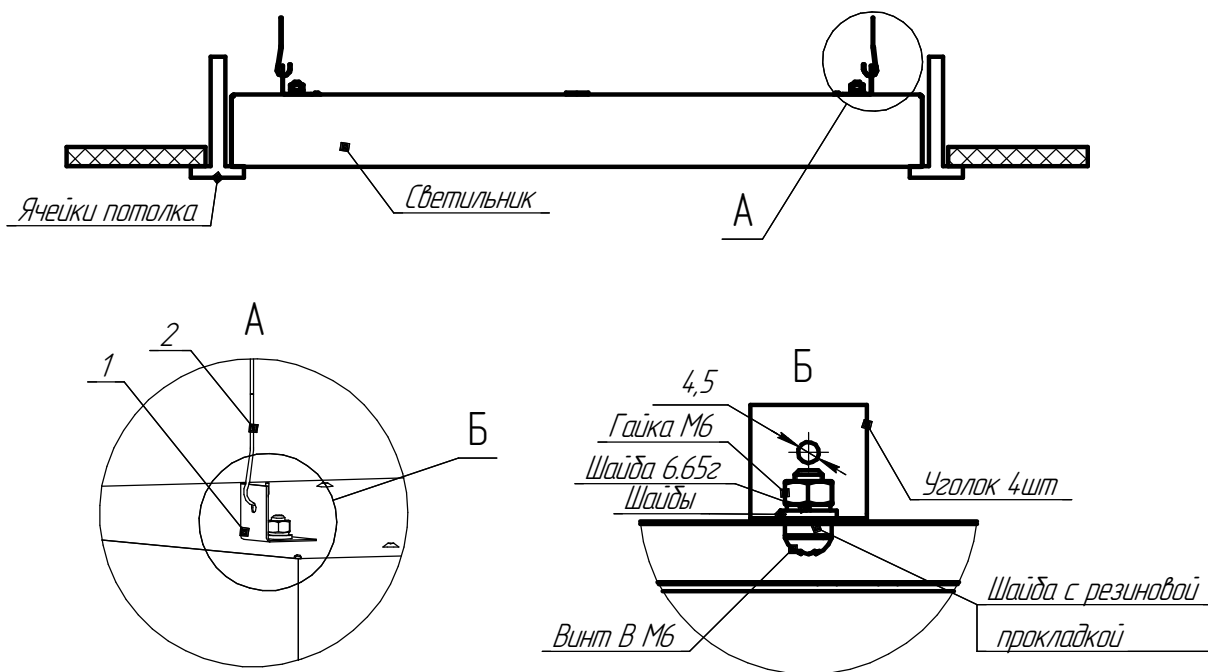


Рисунок 2б - Схема установки светильника в подвесные
 потолки типа "Армстронг"
 1. Уголок, 2. Подвесной крюк (в комплект поставки не входит)

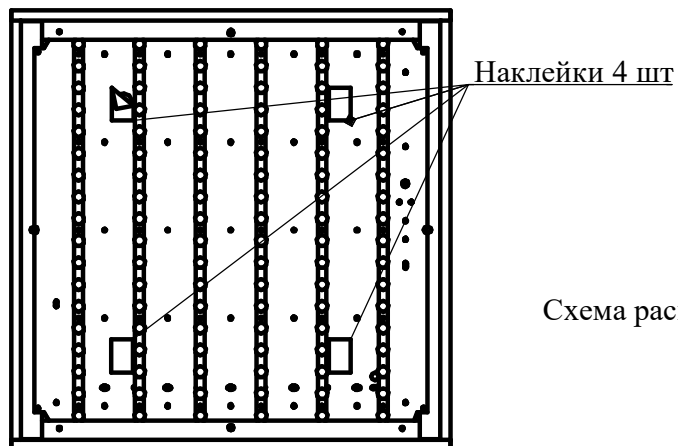


Рис.3
Схема расположения наклеек.

Приложение Б

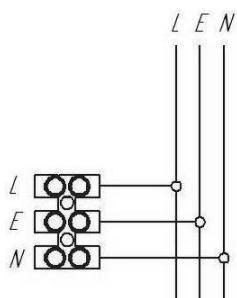


Рисунок 4 - Схема подключения светильника к сети