

# СВЕТОДИОДНЫЕ ПРОМЫШЛЕННЫЕ СВЕТИЛЬНИКИ ДСП12 Space Eco



**АРДАТОВСКИЙ**  
СВЕТОТЕХНИЧЕСКИЙ ЗАВОД

## КОНСТРУКЦИЯ

**КОРПУС - РАДИАТОР** изготовлен из алюминия.  
**СТЕКЛО** защитное из ПК.

## ТЕХНИЧЕСКИЕ ДАННЫЕ

Цветовая температура 5000 (4750-5250)К  
Кэффициент мощности 0.98  
Индекс цветопередачи >80

## УСТАНОВКА

Светильник монтируется на опорную поверхность из несгораемого материала или подвешивается.

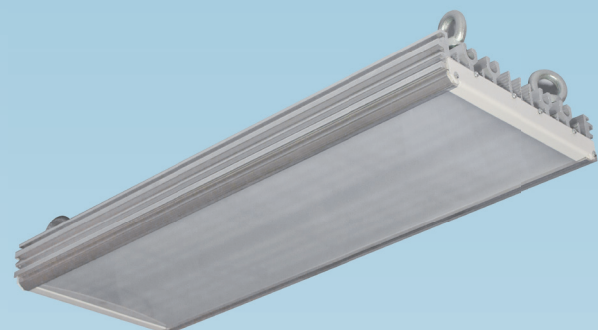
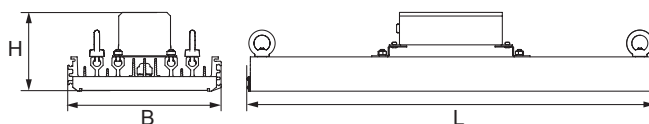
## МОДИФИКАЦИИ

**Вторая цифра:**

- 0 - базовая модификация драйвера;
- 1 - драйвер с управлением;

**Третья цифра:**

- 2 - плоское защитное стекло.



## ПРИМЕНЕНИЕ

Предназначены для освещения производственных и иных помещений с пролетами 4-8 м.

ТУ 3461-050-05014337-2012

## ОСОБЕННОСТИ ПРОДУКТА

### ФУНКЦИОНАЛЬНОСТЬ

- Мгновенное включение, стабильная работа и защита обеспечиваются блоком питания, работающим в диапазоне напряжений 170-250 В.
- Комфортный белый свет.

### БЕЗОПАСНОСТЬ

- Светодиоды защищены от воздействия окружающей среды и механических повреждений защитным стеклом из ПК с коэффициентом пропускания до 90%.
- Светильник разработан с учетом климатических условий РФ, температурный диапазон от -40°C до +40°C.

### ЭНЕРГОЭФФЕКТИВНОСТЬ

- В светильнике использованы светодиоды с расчетным сроком службы L70 более 50 000 ч.
- Встроенный корректор позволяет получить коэффициент мощности 0,98.



Наименование	Размеры, мм		
	L	B	H
ДСП12-75	565	210	108

Наименование	Код заказа	Световой поток, лм	Масса, кг
ДСП12-75-002 Space Eco	1041075002	7680	6.50
ДСП12-75-012 Space Eco	1041075012	7680	6.50

\*Обозначение E введено для унифицированных светодиодных модулей с высокой энергоэффективностью.  
\*\*Световой поток LED светильника указан при Tj=25°C. Фактический световой поток приведен в .ies-файле.

**AR DATOV™ LED**

Проект Ardatov LED - осветительные приборы для промышленного, общественного освещения с LED модулями, LED Lighting Engine, ретрофитными LED лампами, с управлением - всего более 300 моделей!



www.astz.ru