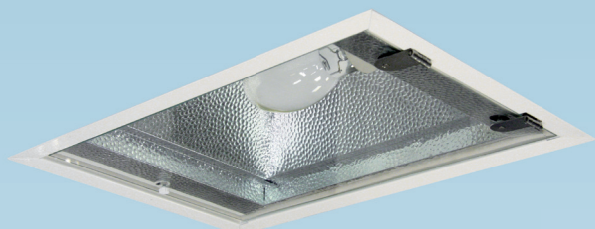


ЖВП05 ГВП05 Petro1



ПРИМЕНЕНИЕ

Предназначены для освещения закрытых и открытых помещений с плоским потолком или навесами, автозаправочных станций, складов, спортивных сооружений.

ТУ 3461-042-05014337-2009

ОСОБЕННОСТИ ПРОДУКТА

- Использование ЭмПРА и электроустановочных изделий ведущих европейских производителей.
- Функциональный классический дизайн.
- Безопасность. Закаленное стекло.
- Долговечность. Анодированный отражатель защищен от коррозии. Металлические детали имеют порошковое покрытие.
- Энергоэффективность. Применение источников света с высокой световой отдачей обеспечивает оптимальную освещенность.

КОНСТРУКЦИЯ

КОРПУС сварной, изготовлен из листовой стали, окрашен белой порошковой краской. В корпусе установлена пускорегулирующая аппаратура. По периметру закреплен силиконовый уплотнитель.
ОТРАЖАТЕЛЬ изготовлен из анодированного алюминия.

СТЕКЛО защитное термостойкое закаленное (прозрачное или матированное).

ПРА

Встроенный электромагнитный ПРА, $\cos\varphi \geq 0,85$.

УСТАНОВКА

Крепление на поверхность при установке в нишах потолков.

МОДИФИКАЦИИ

Вторая цифра:

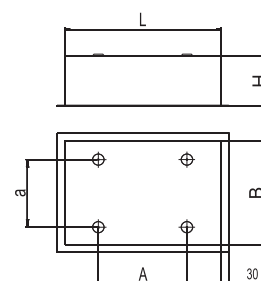
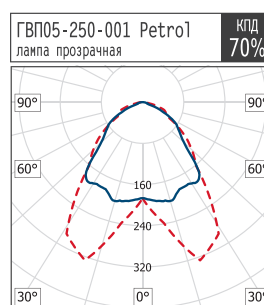
0 - электромагнитный ПРА.

Третья цифра:

1 - симметричный отражатель, прозрачное стекло;

2 - асимметричный отражатель, прозрачное стекло;

3 - без отражателя, матированное стекло.



Наименование	Размеры, мм			
	L	B	H	Aхa
ГВП05/ЖВП05-250	520	340	195	320x240
ГВП05/ЖВП05-400	580	400	230	370x240

Наименование	Код	Цоколь	Масса,
			кг
ГВП05-250-001	1032250001	E40	8.50
ГВП05-250-002	1032250002	E40	8.50
ГВП05-250-003	1032250003	E40	8.40
ГВП05-400-001	1032400001	E40	10.20
ГВП05-400-002	1032400002	E40	10.20
ГВП05-400-003	1032400003	E40	10.10

ЖВП05-250-001	1033250001	E40	8.50
ЖВП05-250-002	1033250002	E40	8.50
ЖВП05-250-003	1033250003	E40	8.40
ЖВП05-400-001	1033400001	E40	10.20
ЖВП05-400-002	1033400002	E40	10.20
ЖВП05-400-003	1033400003	E40	10.10

